



次の内容にご注意頂き、マナーを守ってご利用ください。

## ●子どもたちが主役です。

あぐりドームを利用できるお子様の対象年齢は0歳から12歳(小学生まで)です。

## ●しっかり見守りましょう。

お子様の安全管理は、保護者の方の責任となります。ご利用中は、お子様のそばから離れませんようお願いします。

## ●施設内における事故やトラブル、手荷物等の紛失・盗難については、一切の責任を負いかねます。

- 周りのお子様も危険ですので、走り回らないようにしましょう。
- 保護者の方の遊具のご利用は、ご遠慮願います。
- ぬいぐるみやおもちゃ等は持ち込まないようにしましょう。
- 設置してある遊具やおもちゃは、設置してあるエリア外に持ち出さないようにしましょう。
- カメラ・スマートフォン等の持ち込みは可能ですが、撮影する際は他の利用者を写さないようご配慮をお願いします。
- みんなの大切なおもちゃです、丁寧に扱しましょう。
- 万が一、遊具やおもちゃ等に破損又は棄損が生じた場合は近くのスタッフにお声がけください。
- 再入館はできません。

## ●安全に遊ぶ準備をしましょう。

動きやすい服装(スカートやポンチョ、フードや紐リボン付きの洋服はお控えてください)で、ポケットの中身も出し、手ぶらで遊びましょう。ヘアピンやアクセサリ類は外しましょう。

## ●後片付けまでが遊びです。

利用後は、可能な限り遊具やおもちゃ等を整理整頓のうえ、お帰りください。

## 遊具ごとの対象年齢と注意事項

対象年齢のある遊具を対象年齢未満または以上のお子様を利用する場合は、保護者の方がこのことを了解のうえ安全確保に努めてご利用ください。



### ●大型ネット遊具

対象年齢:6歳から12歳まで

- ・靴下を着用してください。裸足、足袋、5本指靴下での利用はできません。
- ・スカートでのご利用はできません。
- ・カバン類、スマートフォン、カメラ等の持ち込みはできません。

### ●ブランコ

対象年齢:3歳から6歳まで(小さいブランコは3歳まで)

- ・乗って揺れているブランコには近づかないでください。
- ・立ち乗りはしないでください。
- ・囲いフェンスの中ではお子様だけにしないでください。

### ●ボルダリングウォール

対象年齢:3歳から12歳まで

(幼児は保護者の見守り、補助が必要です)

- ・飛び降りないでください。
- ・登っている人の下に立たないでください。
- ・引っ掛かりやすい服装(スカート、ポンチョ、ゆったりした服、フードや肩紐付きなど)でのご利用はできません。

### ●複合遊具A、B

対象年齢:3歳から6歳まで

- ・滑り台の降り口付近では遊ばないようにしましょう。
- ・柵を超えたり、飛び降りたりしないでください。

### ●ふわふわドーム

対象年齢:3歳から12歳まで

- ・走ったり、ぶつかったり、わざと押しついたりしないでください。
- ・座り込んだり、寝そべったり、転がりまわらないでください。
- ・カバン類、スマートフォン、カメラ等の持ち込みはできません。

### ●クライミングウォール

対象年齢:5歳から12歳まで

- ・ご持参の室内シューズを着用してください。
- ・引っ掛かりやすい服装(スカート、ポンチョ、ゆったりした服、フードや肩紐付きなど)でのご利用はできません。
- ・以下の時間内でスタッフの説明と立ち合いが必要です。

クライミングウォールの受付時間	
①	9:00~ 9:45
②	11:00~11:45
③	13:30~14:15
④	15:30~16:15

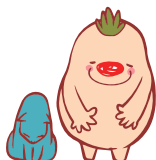
※ハーネスの適合度やスタッフの説明に従って頂けない場合はご利用できない場合もございます。

### ●ひのきのボールプール、おもちゃ類

- ・設置エリアから持ち出さないようにしてください。
- ・投げないようにしてください。
- ・小さなお子様が舐めないよう注意してください。(舐めたものは、回収BOXに必ず入れてください。)

## ●危険な行為や他の利用者の迷惑となる行為を禁止します。

ルールをお守りいただけない場合やスタッフの指示に従っていただけない場合は、やむを得ず退館となる場合がありますので予めご了承ください。



# クライミングウォールの利用について

対象年齢：5歳から小学生まで



室内用シューズが必要です

下図の服装でのご利用はできません



短パン



ループつき、  
穴あきのパンツ



オーバーオール、  
サロペット、  
サスペンダーなど  
肩ひもがある服



すそひろがりの  
パンツ



リボン、ひも、  
フードつきの服



スカート



外履き  
(洗ったものも含みます)



マリンシューズ

## 注 意 事 項

□クライミングウォールは危険（落下による死亡事故や重大な傷害含む）を内包したスポーツです。ホールドの回転や破損には十分に注意をしていますが、完全に防ぎきることは出来ません。そのことを考慮した上でご利用ください。

□スタッフの指示に従い、ご利用者自身の安全確保に十分留意してください

□安心・安全に体験していただくにあたり 下記服装での利用はお断りいたします。

- ・上着の前を開けっぱなしにしたり、マフラーやフード付きの服などホールドに引っかかりやすい服装
- ・スカートやワンピース
- ・裾が広がっているパンツ
- ・ループつき、穴あきのパンツ
- ・オーバーオール、サロペット、サスペンダーなど肩紐がある服
- ・外履き（洗ったものも含む）、マリンシューズなど

□半袖、半ズボン、ハーフパンツなど露出が多い服は下着が見えることがあります

□備え付けのヘルメットおよびハーネスを装着した際の適合度によってはお断りすることがあります。

□スタッフが危険と判断した場合もご利用いただけません。

□利用者の習熟度によっては、降下時にホールドに引っかかりたり、身体に当たり打撲したり、擦り傷を負うことがあります。ご了承ください。

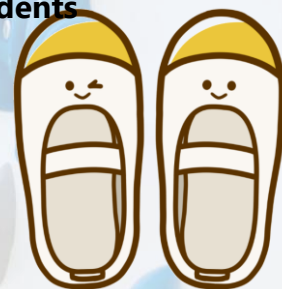
□本注意事項に違して生じたいかなる損失や損害についての責任は一切負いません。

◎注意事項を十分理解した上でのご利用をお願いします

# About the climbing wall

Age: 5 years old to elementary school students

Notes



Indoor shoes are required

It cannot be used in the clothes shown below.



shorts



With loop,  
pants with  
holes



Overalls,  
alopettes,  
suspenders, and  
other clothing with  
shoulder straps



Flared pants



Ribbons,  
strings,  
hooded clothing



skirt



Outdoor shoes



Marine shoes

## Climbing Wall Precautions

- ☐ climbing wall is a sport that contains dangers (including fatal accidents and serious injuries due to falls). We are very careful about rotation and damage to the hold, but we cannot completely prevent it.
- ☐ Please use it with that in mind.
- ☐ Follow the instructions of the staff and pay close attention to ensuring your own safety
- ☐ to experience it safely and securely, we do not allow you to wear the following clothes.
  - Clothes that leave the front of the jacket open or easily get caught in the hold, such as scarves or hooded clothes.
  - Skirts and dresses
  - Pants with a wide hem
  - Pants with loops and holes
  - Clothes with shoulder straps, such as overalls, salopettes, and suspenders.
  - Outdoor shoes (including washed ones), marine shoes, etc.
- ☐ Underwear may be visible in revealing clothes such as short sleeves, short pants, and shorts
- ☐ may refuse depending on the degree of suitability of the provided helmet and harness.  
cannot be used if the staff deems it dangerous.
- ☐ Depending on the user's proficiency, they may get caught in the hold, hit the body, bruise, or abrasion when descending. There may be. Please note.
- ☐ is not responsible for any loss or damage caused by this notice.

© Please use it after fully understanding the precautions.