

あぐりドーム 団体利用申込書

FAX : 095-801-3227

団体（施設）名

※領収証が必要な場合、領収証の宛名となる名称をご記入ください

施設・事業所の所在地 長崎市内 長崎市以外

担当者名

連絡先TEL

利用日 令和 年 月 日 ()

利用時間 9:00~10:30
 11:00~12:30
 13:30~15:00
 15:30~17:00

利用人数 大人(中学生以上) 名
こども(1歳~小学生) 名
0歳児 名

計 名

障がい者手帳・療育手帳の有無

あり(大人 名 こども 名) なし

クライミングウォール利用の有無 あり なし

※クライミングの利用は保護者・引率者が現地で注意事項に同意していただける方に限ります。
※室内用シューズの持参・服装の制約があります。事前にご確認ください。

その他連絡事項があればご記入ください

例) 30分程度遅れて入場する、クラス別に時間を分けて入場する…など



あぐりドーム

団体様用



あそぶまえに

- ・利用しない遊具は事前にお知らせください
- ・お荷物置き場はスタッフがご案内します
- ・帽子・名札は外して遊んでください。

ドーム内の注意事項

- ・保護者・引率者の遊具利用はできません。
- ・保護者・引率者の方は一箇所にかたまらず、お子さまから目を離さないよう近くで見守りをお願いします。
- ・ドーム内は走らないでください。
- ・おもちゃは設置してあるエリア内で遊んでください。
- ・一般利用のご家族・お子さまへの配慮もお願いします
- ・遊んだ後は後片付けをしてください。

あぐりドームには下記のルールがあります。
引率する方全員で事前のご確認とご理解をいただき、
しっかりと見守りをお願いします

遊具の利用について※抜粋

【大型ネット遊具】

- ・遊ぶ際は靴下の着用を確認してください。
(5本指など、指先の分かれた靴下は不可)
- ・見守りはネット下でお願いします。

【ボルダリングウォール】

- ・上から飛び降りないようにご注意ください。
- ・登っているお子さまの下に立たないようにご注意ください。

【ふわふわドーム】

- ・走る・押し合う・座り込む・寝そべる・転がるなどしないでください。

【木のボールプール・その他おもちゃ】

- ・投げて遊ばないようにご注意ください。
- ・みんなが使うおもちゃです。大事に遊んでください。

皆様が楽しく遊べるよう、ご協力をお願いします

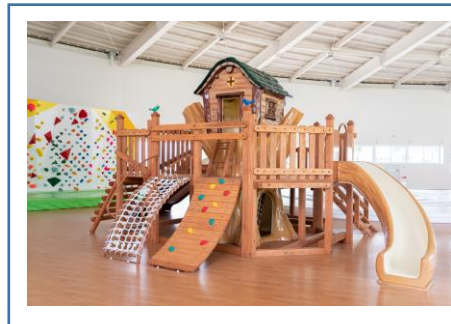


あぐりドーム

団体様用

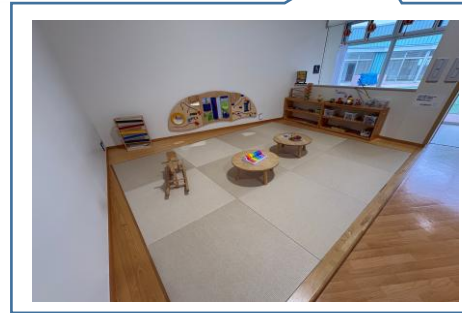
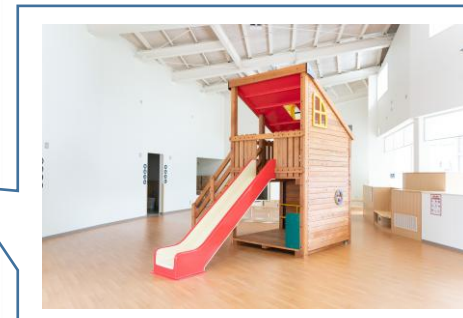
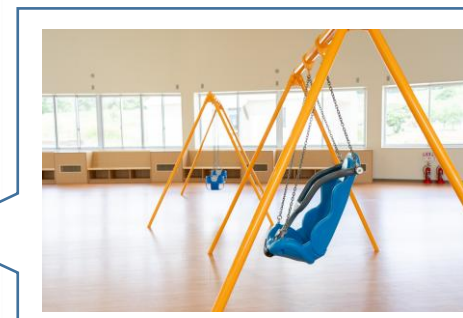
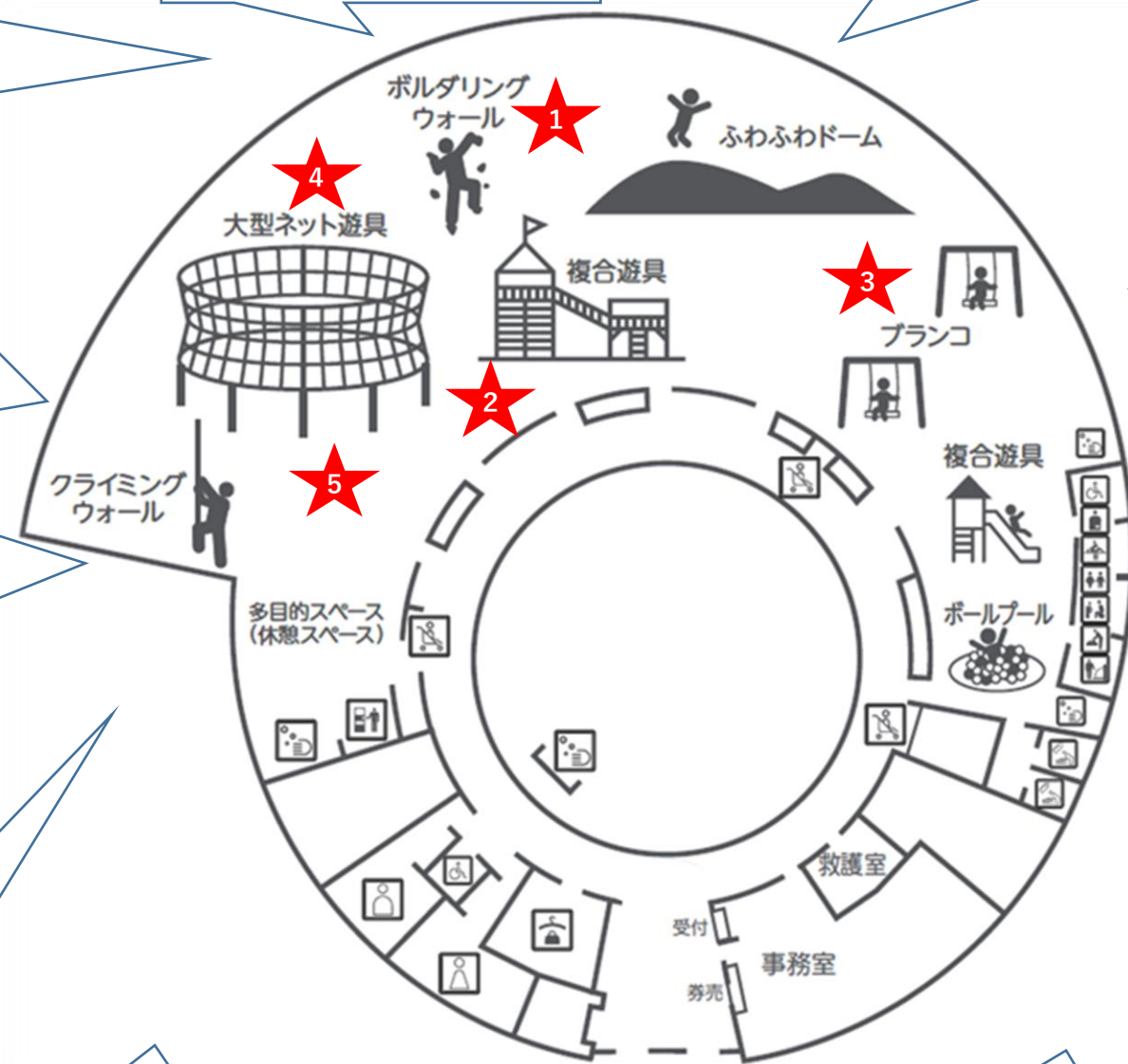
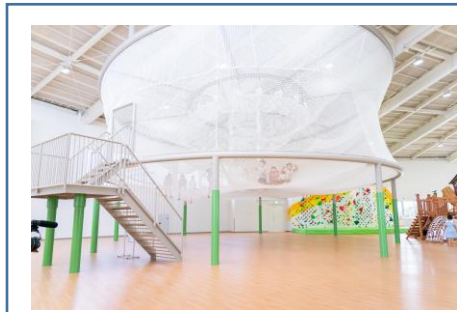


★ ..見守り箇所



ご来館頂いた皆様に安心して快適にご利用頂く為に、あぐりドームにはいくつかのルール等がございます。別添の注意事項をご確認ください。

団体様にご利用頂く場合、下図の★1～5の箇所にて見守りを行って頂きますようお願い致します。



●危険な行為や他の利用者の迷惑となる行為を禁止します。

ルールをお守りいただけない場合やスタッフの指示に従っていただけない場合は、やむを得ず退館となる場合がありますので予めご了承ください。